

風のみちとは、特殊な織物形状と弾性を持った素材でベスト全体を覆っています。肌着（Tシャツ）と作業着の間に着用することで、身体全体に風が通るみちを作ることができます。

温度変化実験

風のみちクールを着用時作業の様子

あの『風のみち』にクールがプラス

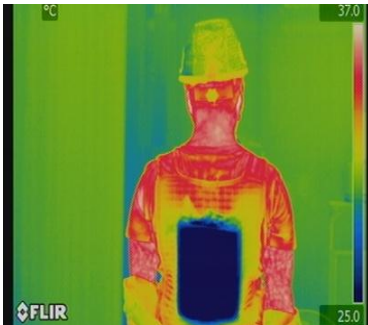
保冷材は背中側に入れて使します。通気性の高いベストと保冷材のダブル効果で熱中症を予防します。



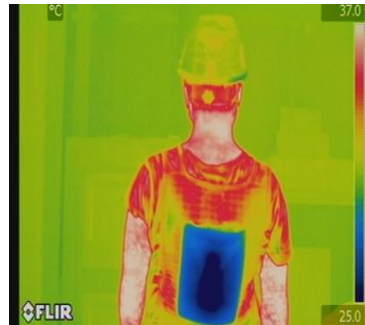
■「風のみちクール」温度の変化測定結果

夏場を想定した環境試験室(温度 30℃、湿度 70%)で脚立を用いて昇降運動を行った、連続 3 時間の運動を継続。

(東京都立産業技術研究センター)



作業開始前



3 時間経過後



※写真は着用時のイメージです。

■「風のみちクール」仕様

風のみち：質量/165g ・材質/ポリエステル 100% ・サイズ/フリーサイズ

保冷材：材質/中身：水、水性ゲル、防腐剤

/包材：オレフィン系発泡体、PP、PVC、布、ゴム系粘着剤

サイズ/約 19cm×24cm ・質量/約 600g

■保冷材

使用方法及び特長

- 15～20℃の冷凍庫で6～7時間冷凍して下さい。
- 冷たさは 5～6 時間持続します。(外気温や使用環境により持続時間は異なります。)
- 特殊構造(特許出願中)により、凍っているのに曲がり体にフィットします。
- 繰り返し使用できます。

保管方法

使用しない時は、本品の表面の水気をよく拭き取った上、ポリ袋等にに入れて、直射日光の当たらない常温の場所に保管して下さい。

廃棄の方法

地方自治体の区分に従って廃棄して下さい。